



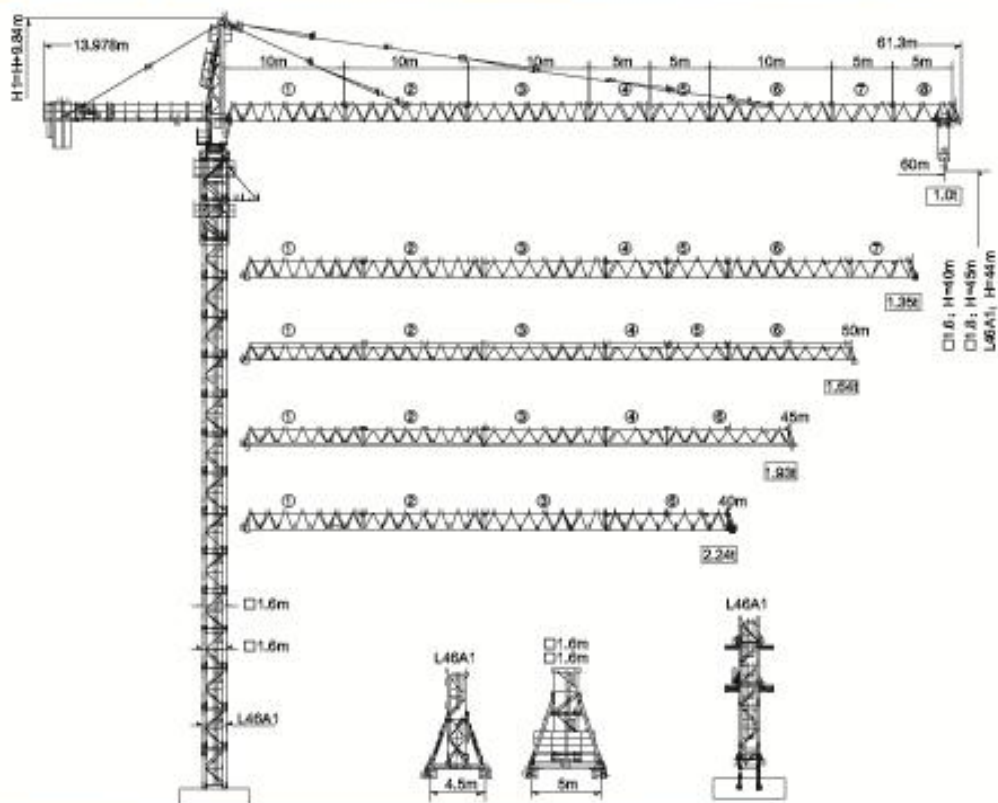
塔帽式塔式起重机 设备配置与技术参数

QTZ80 (TC6010)

本数据仅供参考，如有更改，恕不另行通知

This data is for informational purposes only, and is subject to change without prior notice

外形尺寸 Outline Dimensions



载荷特性表 Load Diagrams

R(m)	Fall	R/C _{max}	C _{max}	15	20	25	30	35	40	42.8	45	49.4	50	55	56
55m		14.3	6.0	6.0	4.07	3.11	2.49	2.04	1.71	1.46	1.25	1.09	0.95		
		26.1	3.0	3.0	3.0	3.0	2.54	2.1	1.76	1.51	1.30	1.14	1.0		
49.4m		16.0	6.0	6.0	4.66	3.59	2.88	2.38	2.01	1.72	1.54	1.3			
		29.4	3.0	3.0	3.0	3.0	2.93	2.43	2.06	1.77	1.49	1.35			
42.8m		16.8	6.0	6.0	4.92	3.8	3.06	2.52	2.13	1.83	1.59				
		30.8	3.0	3.0	3.0	3.0	3.0	2.58	2.18	1.88	1.64				
40m		17.1	6.0	6.0	5.04	3.89	3.13	2.59	2.19	1.88					
		31.4	3.0	3.0	3.0	3.0	3.0	2.64	2.24	1.93					
40m		17.1	6.0	6.0	5.04	3.89	3.13	2.59	2.19						
		31.4	3.0	3.0	3.0	3.0	3.0	2.64	2.24						

塔身截面 Mast

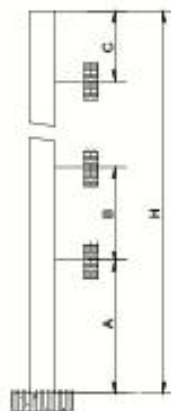


● 工作状态支反力 Reactions in service

■ 非工作状态支反力 Reactions out of service

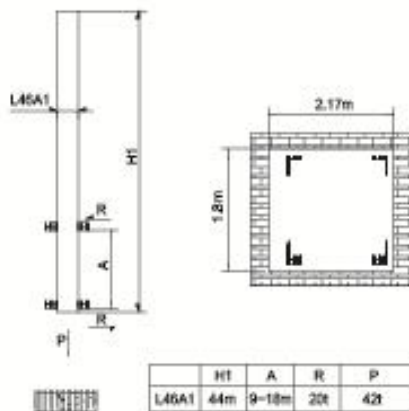
△ 不含平衡重及压重塔机重量 Total weight of free standing crane (exclude Counter weight & ballast)

附着位置及塔机高度 Anchorage



Mast	A	B	C	D
□1.6	32.2m	19.6m	27m	180m >180m*
□1.8	36m	22.4m	29.8m	180m >180m*
L46A1	33.1m	24m	32m	200m >200m*

附着道数: Number of tie color=(H-A-C)/B+1



机构 Mechanisms




名称	机构代号	工作速度 (r/min)	起重量(t)	起升高度(m)	电机功率	
起升 Hoisting	24LD15±	10	3.0	380 >360*	240/5.4	
		40	3.0			
		80	1.5			
		5	6.0			
		20	6.0			
		40	3.0			
	24LV15	双绳 2倍	0~40	3.0	400 >400*	24
			0~80	1.5		
		四绳 4倍	0~20	6.0		
			0~40	3.0		
变幅机构 Trolleying	BE3080±	40/20			3.3/2.2	
	BP4080X	0~40			4	
回转机构 Slewing	HR.100.180±	0~0.8			3.7×2	
	RVF4	0~0.8			4×2	
电源 Power	380V (±10%) /50Hz*					

*请与制造商联系 contact us please

平衡重 Counter weight

			PHZ3000	PHZ1080	PHZ1300
80m	13.978m	14760	3	1	3
55m	13.978m	13480	3	1	2
50m	13.978m	12180	3	1	1
45m	13.978m	10300	3		1
40m	13.978m	8000	3		

载重特性表 Load Diagrams 81

R(m)	Fall	R _{Cmax}	C _{max}	15	20	25	30	35	40	45	50	55	60
60m		11.8	8.0	8.0	4.33	3.29	2.61	2.12	1.76	1.49	1.26	1.08	0.93
		21.6	4.0	4.0	4.0	3.35	2.67	2.19	1.83	1.55	1.33	1.15	1.0
55m		13.1	8.0	6.85	4.89	3.74	2.98	2.44	2.04	1.73	1.48	1.28	
		23.9	4.0	4.0	4.0	3.80	3.04	2.51	2.11	1.80	1.55	1.35	
50m		13.6	8.0	7.16	5.12	3.92	3.13	2.57	2.15	1.83	1.57		
		24.9	4.0	4.0	4.0	3.98	3.19	2.64	2.22	1.90	1.64		
45m		13.6	8.0	7.16	5.12	3.92	3.13	2.57	2.15	1.83			
		24.9	4.0	4.0	4.0	3.98	3.19	2.64	2.22	1.90			
40m		13.6	8.0	7.16	5.12	3.92	3.13	2.57	2.15				
		24.9	4.0	4.0	4.0	3.98	3.19	2.64	2.22				

机构 Mechanisms 82

名称	机构代号	工作速度 (m/min)	起重量(t)	容绳量(m)	电机功率	
起升 Hoisting	30JLD20±	双绳 2倍	0-40	4.0	360 >380*	30/30
			0-80	2.0		
		四绳 4倍	0-20	8.0		
			0-40	4.0		
	30LVF20	双绳 2倍	0-40	4.0	400 >400*	30
			0-80	2.0		
		四绳 4倍	0-20	8.0		
			0-40	4.0		
变幅机构 Trolleying	BE3390±	40/20			3.3/2.2	
	BP4060X	0-40			4	
回转机构 Slewing	HR.100.180±	0-0.6			3.7×2	
	RVF4	0-0.6			4×2	
电源 Power			380V (±10%) 50Hz*			



山东大汉建设机械股份有限公司

地址：山东省济南市章丘区明水经济开发区赭山工业园

电话：+86 (531) 83260789

网址：www.dhtj.com

邮编：250200

Shandong Dahan Construction Machinery Co.,Ltd.

Add : Zheshan Industrial Part,Mingshui Development
Zone,Zhangqiu,Jinan City,Shandong Province,China

TEL : +86 (531) 83260789

Web : [http:// www.dhtj.com](http://www.dhtj.com)

ZIP CODE : 250200